

Patient Summary

Status National & International

Dr. Stefan Sabutsch

Stefan.Sabutsch@elga.gv.at

www.elga.gv.at/CDA

■ **Definition**

- ... Zusammenfassung grundlegender medizinischer Daten eines Patienten
- ...soll Angehörigen von Gesundheitsberufen im Rahmen der geplanten medizinischen Versorgung (z.B. bei intersektoral und ggf. international übergreifender Betreuung), aber auch bei ungeplanten Behandlungen (Unfall, Notfall) einen schnellen Überblick über die wesentlichen Informationen zu einem Patienten ermöglichen.

■ **Typische Daten**

- allgemeine Informationen über den Patienten (z.B. Name, Geburtsdatum)
- Zusammenfassung der wesentlichen Inhalte aus den Krankenakten (z.B. Allergien, aktuelle medizinische Probleme, medizinische Implantate, größere chirurgische Eingriffe)
- aktuelle Medikation

■ **Abgrenzung zum Notfalldatensatz unscharf**

■ Ziele:

- Bei der Behandlung eines Patienten soll sich ein Angehöriger der Gesundheitsberufe schnell und umfassend über den medizinischen Gesamtzustand des Patienten informieren, ohne die gesamte Patientenakte lesen zu müssen
- Vermeidung von Informationsdefiziten in der Behandlungskette

■ Anwendungsfälle

- **Bei der Stuserhebung des Gesundheitszustandes eines Patienten**
 - Jede Konsultation, primär Erstkontakt, Notfallaufnahmen

■ Verbesserungspotential

- **Rasche Information / schneller Überblick**
- **Erhöhte Patientensicherheit** durch Verbesserte Informationsqualität & -quantität
- **Schnellerer Therapiebeginn**
- **Verbesserung der Koordination der Dienstleistungserbringung**
- **Erhöhter Patientenkomfort** (Anamnesedaten werden nicht redundant abgefragt)



1) ELGA Expertengruppe Patient Summary 2012-2014

- Definition der Ziele und Anwendungsfälle
- Inhalte / Daten eines Patient Summary
(v.a. Diagnosen, Allergien und Risikofaktoren)
- Umsetzungsvarianten und Übergangslösungen (automatisch vs manuell)
- 2014 Positionspapier mit Empfehlung an Entscheidungsträger

2) ELGA-G (GTelG 2013)

- § 2 Z 9 lit. f: Patient Summary in ELGA Gesundheitsdaten angeführt
(Basis EU Richtlinie 2011/24/EU zur Patientenmobilität)

3) AG Patient Summary 2016f

- Ziel: Erarbeitung eines CDA Implementierungsleitfadens
- Dateninhalte entsprechend Expertengruppe 2012
- Kompatibel mit dem Patient Summary-Vorgaben der eHDSI
- Nicht alle Daten für ein PS sind in den aktuellen ELGA Daten enthalten!

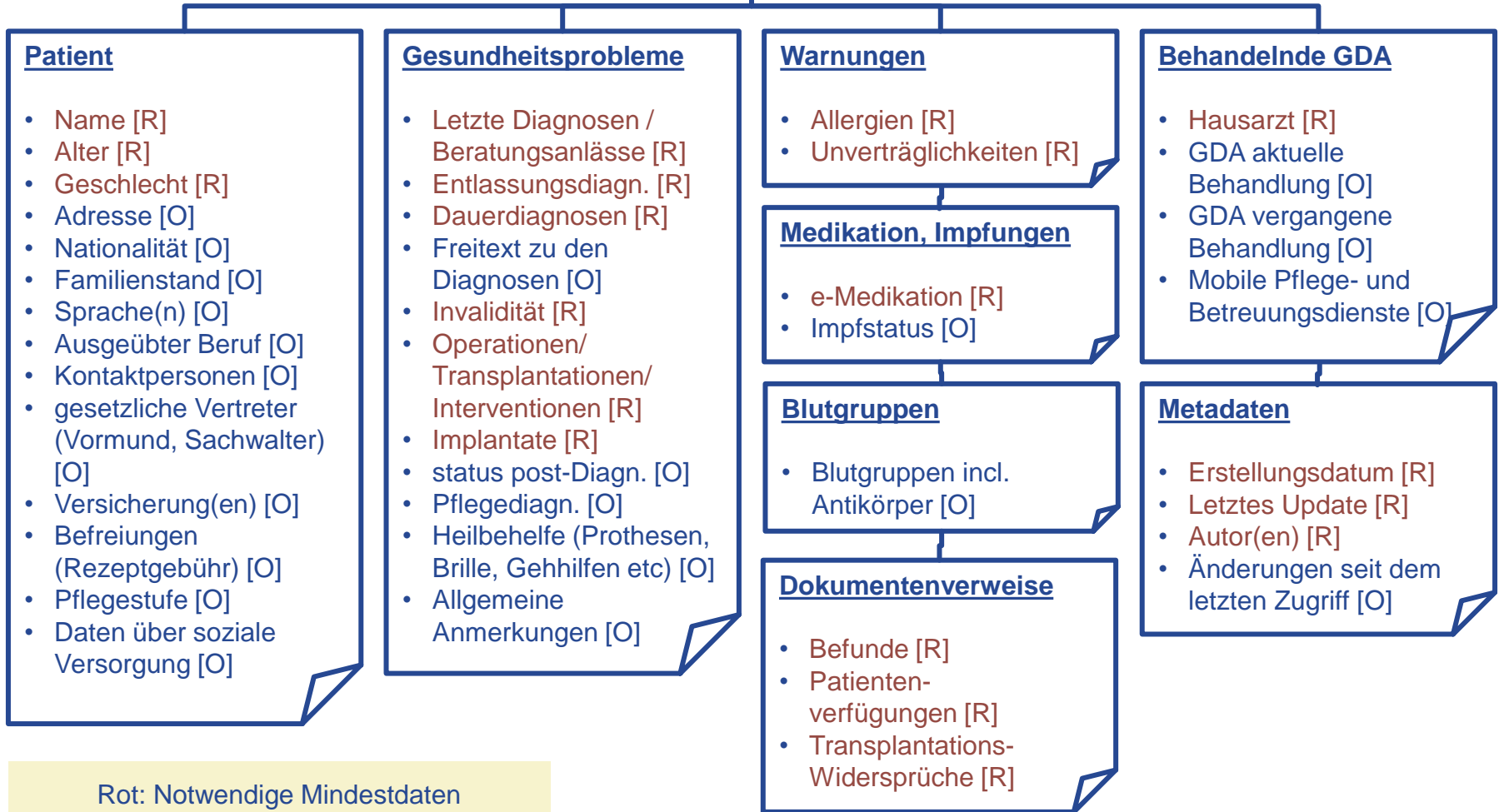


Übersicht: Daten im Patient Summary

(Ergebnis der ELGA-AG Patient Summary)



Patient Summary



Rot: Notwendige Mindestdaten

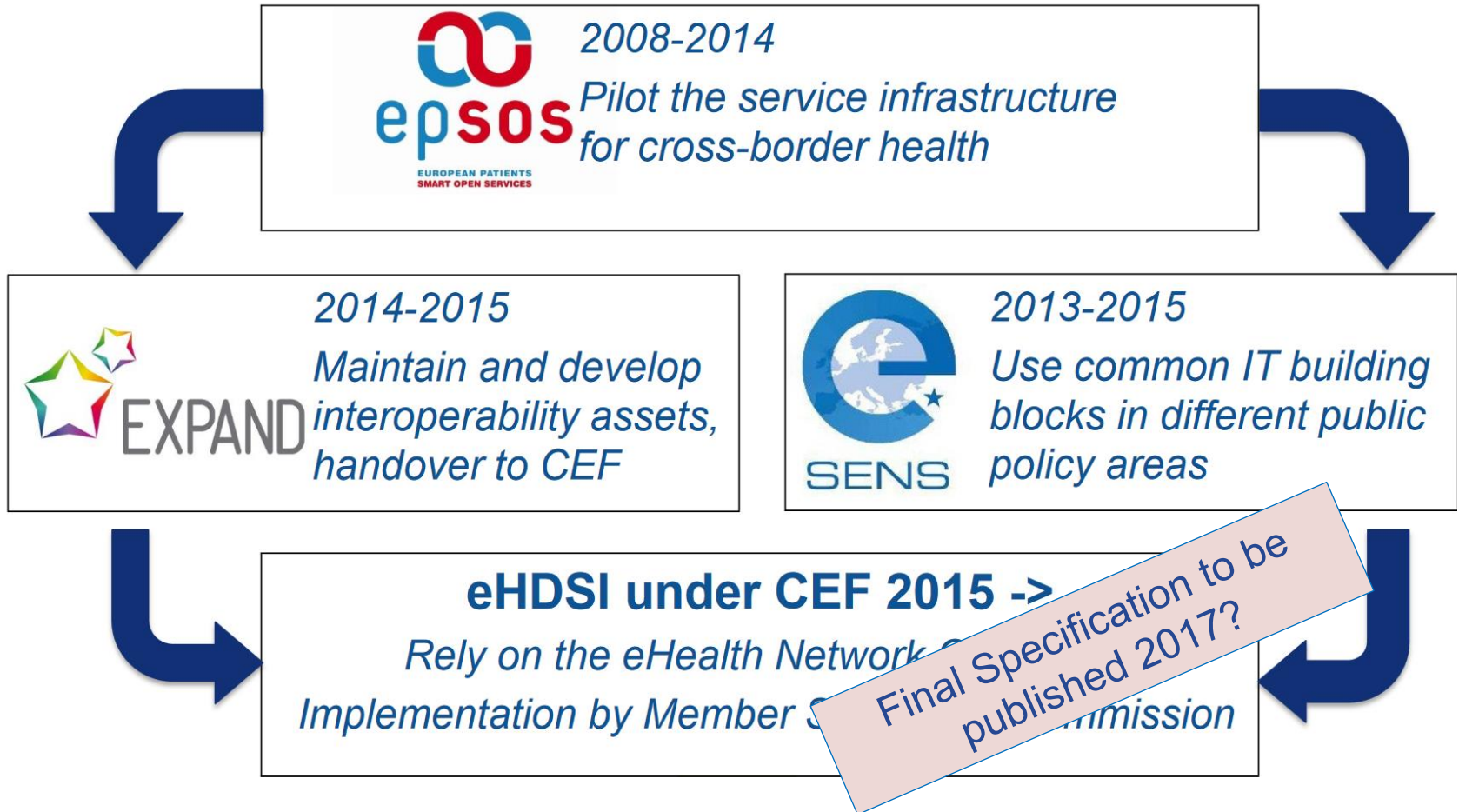
- **Europäisches Horizon 2020 Projekt
“Digital Service Infrastructures (DSIs)”**
 - **e-Health DSI ... CEF (Connecting Europe Facility)
EU Richtlinie zur Patientenmobilität (2011/24/EU)**

- **Semantisch interoperabel auszutauschende Daten**
 - **Patient Summary**
 - **e-Prescription**

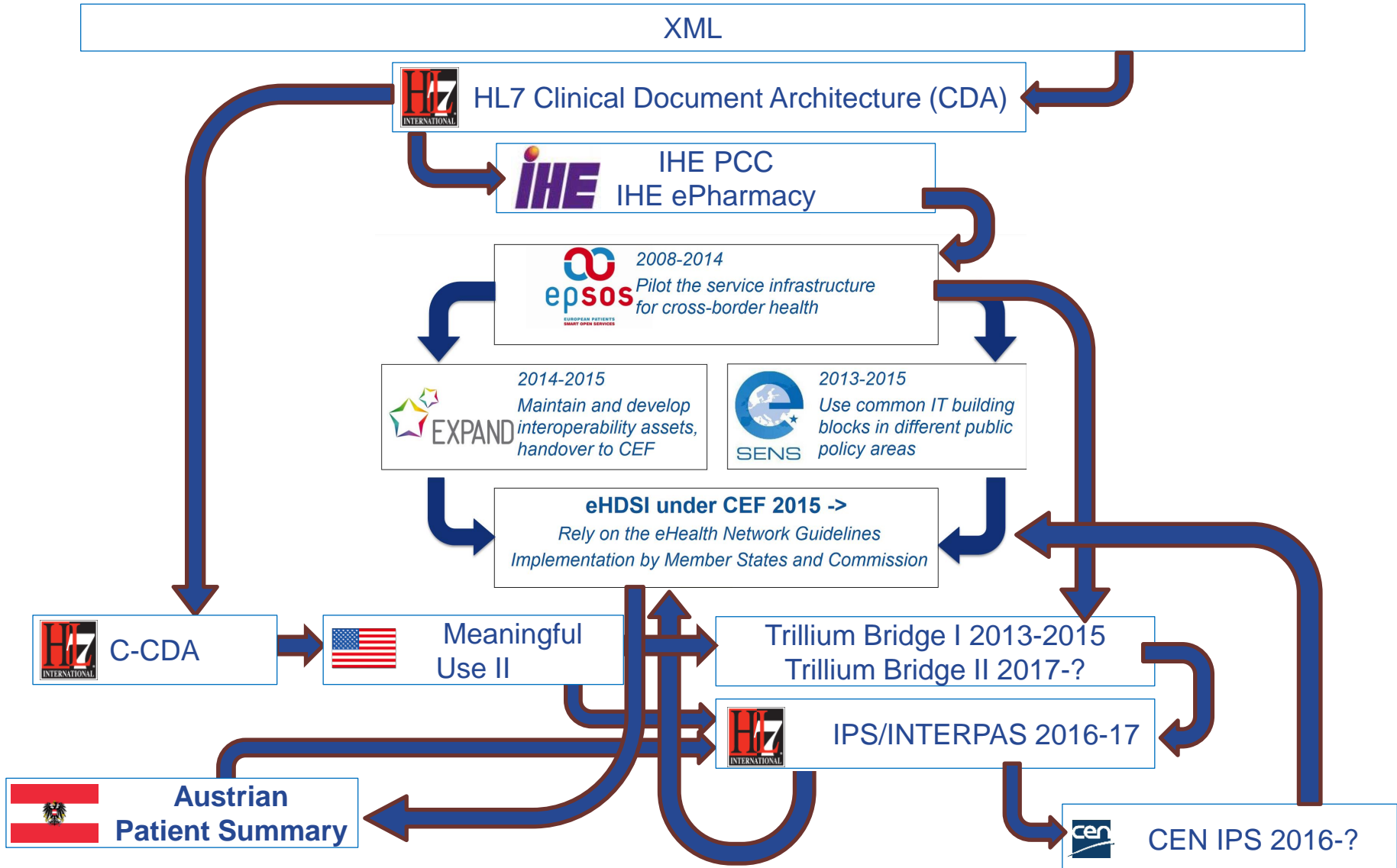
- **Spezifikationen werden im eHN project „JAseHN“ erarbeitet**

- **Inkl aller Voraussetzungen, wie**
 - **Rechtliche Basis, Security, Organisatorisches Framework, ...**
 - **Grenzüberschreitende Identifikation von Bürgern und GDA**
 - **...**

Internationale Spezifikationen Patient Summary



Internationale Spezifikationen Patient Summary



- **ELGA CDA Dokumente enthalten nicht genügend strukturierte / codierte Daten für automat. Extraktion & Übersetzung, v.a.**
 - Allergien
 - Risikofaktoren / wichtige medizinische Hinweise
 - Operationen
 - Impfungen etc.

- **Wichtige Dokumente fehlen in ELGA**
 - Pathologiebefund
 - Facharztbefunde
 - e-Impfpass

- **Ergänzung → Schwerpunkt für die nächsten Jahre**

- **Abstimmung der Spezifikation IPS – „Austrian PS“**

- **Bis Herbst 2017**
 - HL7 IPS Implementation Guide
 - Österreichischer Implementierungsleitfaden Patient Summary
 - Spezifikation in Art-Decor und Wiki

- **November 2017 finale Version JAseHN Patient Summary**

- **eHDSI erste Umsetzungen ab 2018**
 - Österreich Go-Live 2020 (Wave 3)

- **Laufend: Erweiterung & Ergänzung der CDA Leitfäden**

- **Lokale Initiativen für Patient Summary**
 - Med-IS-Hersteller und KH-Träger arbeiten bereits an Lösungen!



